

1. Gemeinde Dermbach mit OT Lindenau und OT Unteralba**Dermbach**

- a) Bereich „Kleinsteinitz“ (Ausweisung als „Wohnbaufläche“; Erweiterung der vorhandenen Wohnbebauung um 2 Grundstücke [Abrundung])
- b) Bereich „Am Elm“ (Ausweisung als „Gemischte Baufläche“; Erweiterung der vorhandenen Wohnbebauung um ein Grundstück [Abrundung])
- c) Bereich „Lengsfelder Straße“ (Ausweisung von „Gemischter Baufläche“ im Bestand und Erweiterung der Wohnbebauung um zwei Grundstücke [Abrundung])
- d) Bereich „Rödestraße“ (Ausweisung einer „Wohnbaufläche“; Nachverdichtung der Ortslage)

Lindenau

- e) Bereich „Lindenau“ (Ausweisung einer „Gemischten Baufläche; Übernahme einer rechtskräftigen Ergänzungssatzung mit Stand 2016)

Dermbach

- f) Bereich „Oberhalb der Lengsfelder Straße“ (Darstellung des aktuellen Gebäudebestandes von Stall- und Biogasanlage)
- g) Bereich „Wiesenthaler Straße“ (Ausweisung von „Gemischter Baufläche“ im Bestand; Erweiterung ansässiger Firma mit vorliegender Baugenehmigung; die Planung wird derzeit umgesetzt)

Unteralba

- h) Bereich „Friedhofstraße / Altenhofstraße“ / OT Unteralba (Ausweisung als „Wohnbaufläche“; Erweiterung der vorhandenen Wohnbebauung mit einem Nebengebäude [Abrundung])

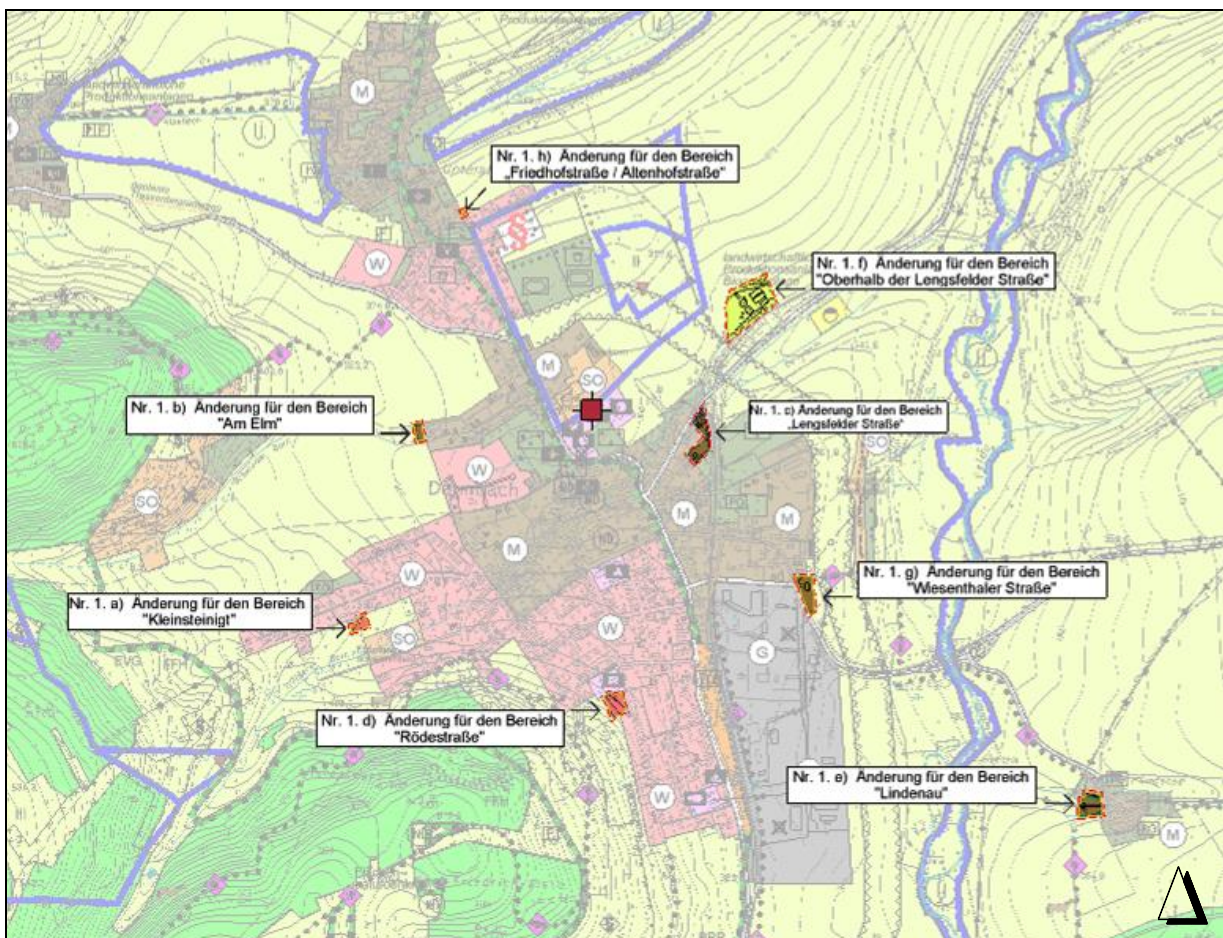


Abbildung: Auszug aus dem rechtskräftigen Flächennutzungsplan der Verwaltungsgemeinschaft Dermbach mit Bereichen der Änderung (Stand: 4. Änderung / Entwurf, März 2019)

2. Gemeinde Dermbach - OT Neidhartshausen

a) Bereich „Ursprünglich geplanter Standort Kläranlage“ (Rücknahme der geplanten Fläche und der Darstellung als „Fläche für die Landwirtschaft“)

b) Bereich „Neuer Standort Kläranlage“ (Ausweisung neuer Standort als „Fläche für Versorgungsanlagen“ im Bestand)

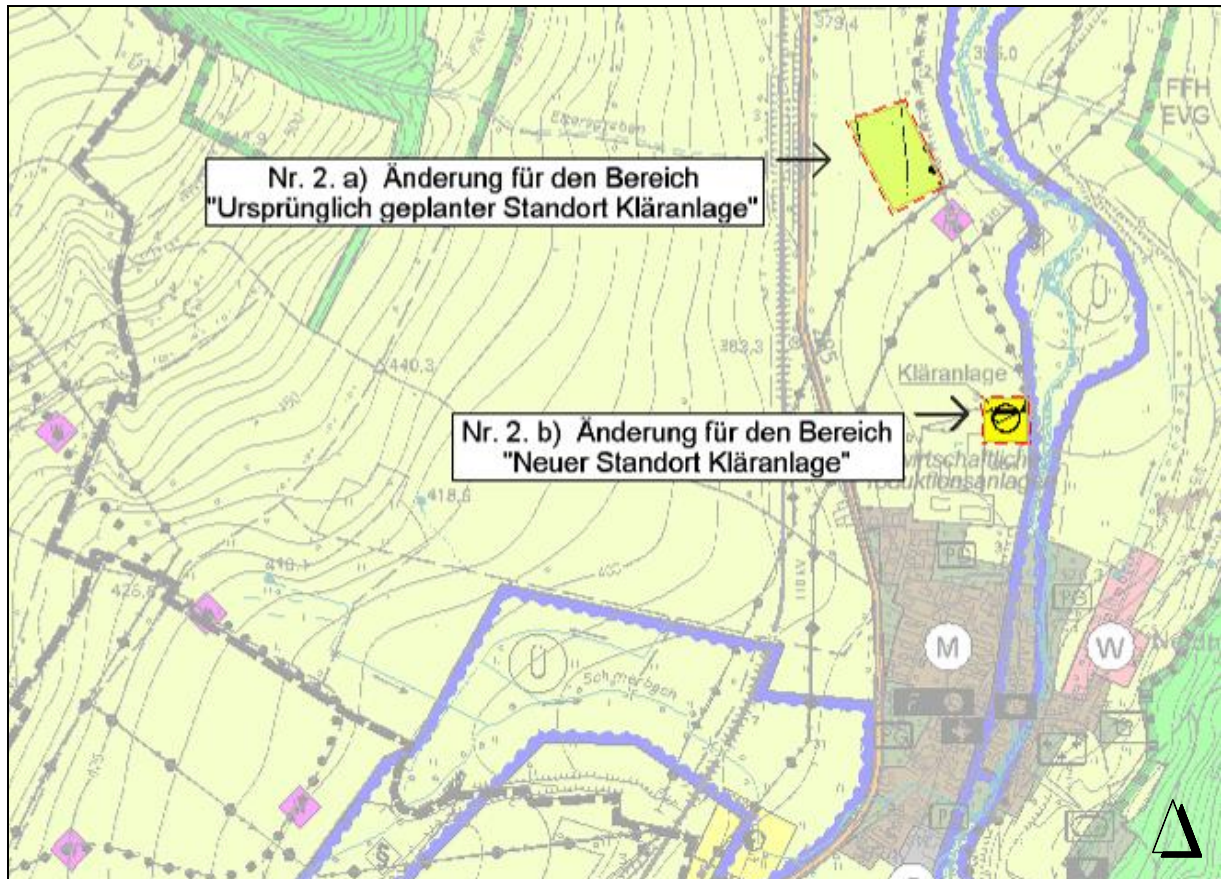


Abbildung: Auszug aus dem rechtskräftigen Flächennutzungsplan der Verwaltungsgemeinschaft Dermbach mit Bereichen der Änderung (Stand: 4. Änderung / Entwurf, März 2019)

4. Gemeinde Dermbach - OT Urnshausen und OT Bernshausen**Urnshausen**

a) Bereich „Borngraben / Krautgarten“ (Anpassung an die tatsächliche Nutzung und **Ausweisung von „Wohnbaufläche“** zum Nachverdichten der vorhandenen Bebauung [Abrundung])

b) Bereich „Krautgarten / Bernshäuser Straße“ (Ausweisung einer „Fläche für den Gemeinbedarf“ mit Zweckbestimmung „Spielanlagen“ im Bestand im Bereich der „Begegnungsstätte der Generationen“ entsprechend vorliegenden Konzeptes; Anpassung an tatsächliche Nutzung)

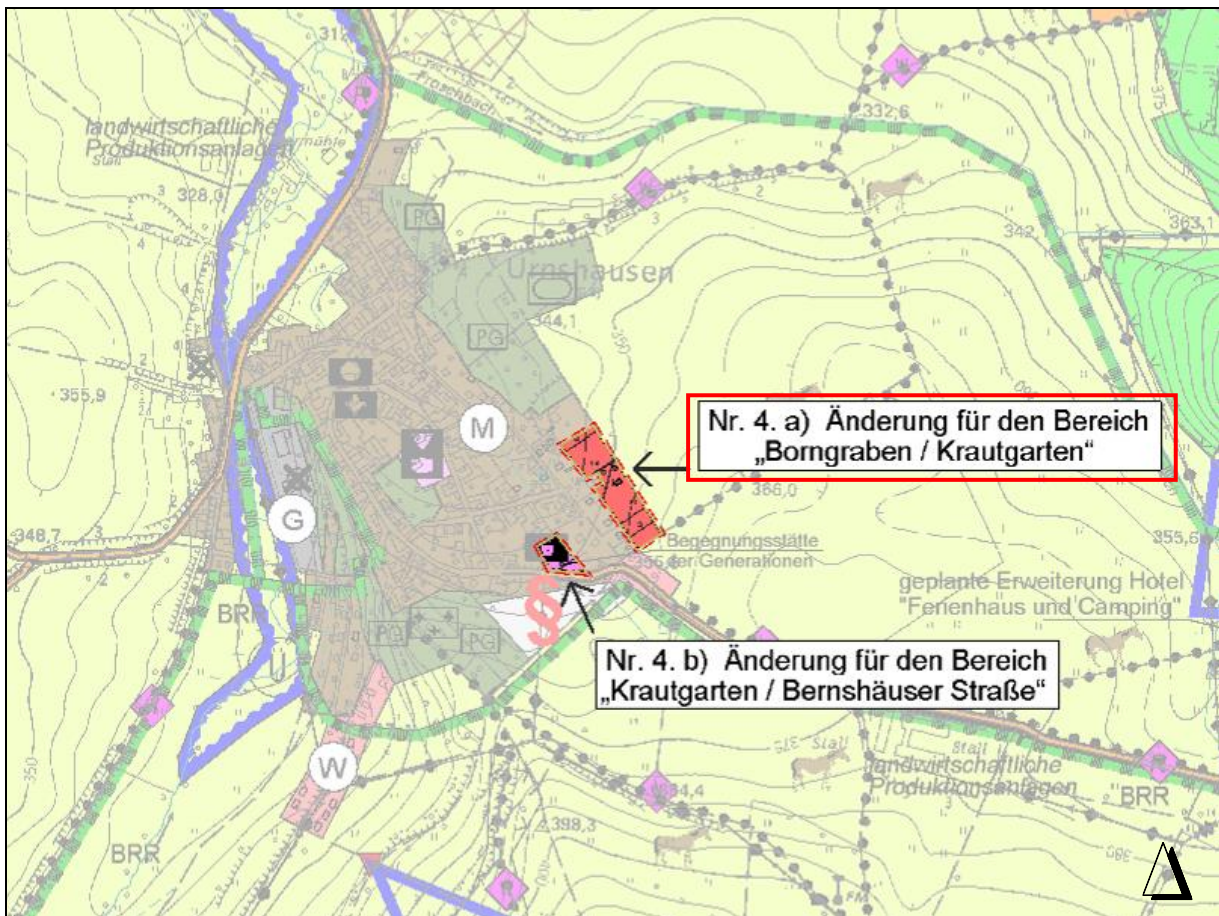


Abbildung: Auszug aus dem rechtskräftigen Flächennutzungsplan der Verwaltungsgemeinschaft Dermbach mit Bereichen der Änderung (Stand: 4. Änderung / Entwurf, März 2019)

Bernshausen

c) Bereich „Hauptstraße“ im OT Bernshausen (Ausweisung als „Gemischte Baufläche“; Ausweisung der vorhandenen Wohnbebauung [Abrundung] – **entfällt**; Darstellung als „Fläche für die Landwirtschaft“)

d) Bereich „Rhön Feeling Freizeithotel“ im OT Bernshausen (Ausweisung als „Sondergebiet“ mit Zweckbestimmung „Ferienhaus und Camping“ mit Anpassung an bereits vorhandene Nutzung [Biergarten mit Grill- und Spielplatz] und Erweiterung der Nutzung [Campingplatz/Zeltplatz, Spielplatz/Spielfeld, Wohnwagenstellplatz, Sanitärgebäude, Erlebnisunterkünfte /Ferienhäuser und PKW-Stellplätze])

e) Bereich Landhotel „Zur Grünen Kutte“ im OT Bernshausen (Ausweisung von „Gemischter Baufläche“ zur Errichtung einer Grillhütte, weiteren Freizeiteinrichtungen sowie Einordnen von PKW-Stellplätzen zur Ergänzung der Hotelinfrastruktur)

f) Bereich „Stockbornranch“ im OT Bernshausen (Ausweisung eines „Sondergebietes“ mit Zweckbestimmung „Reiterhof“ im Bereich der bereits vorhandenen „Stockbornranch“, als auch im rückwertigen Bereich zur Erweiterung der Nutzung [Errichtung von Erlebnisunterkünften, Bau einer Grillhütte und sanitärer Anlagen sowie Einordnen von PKW-Stellplätzen])

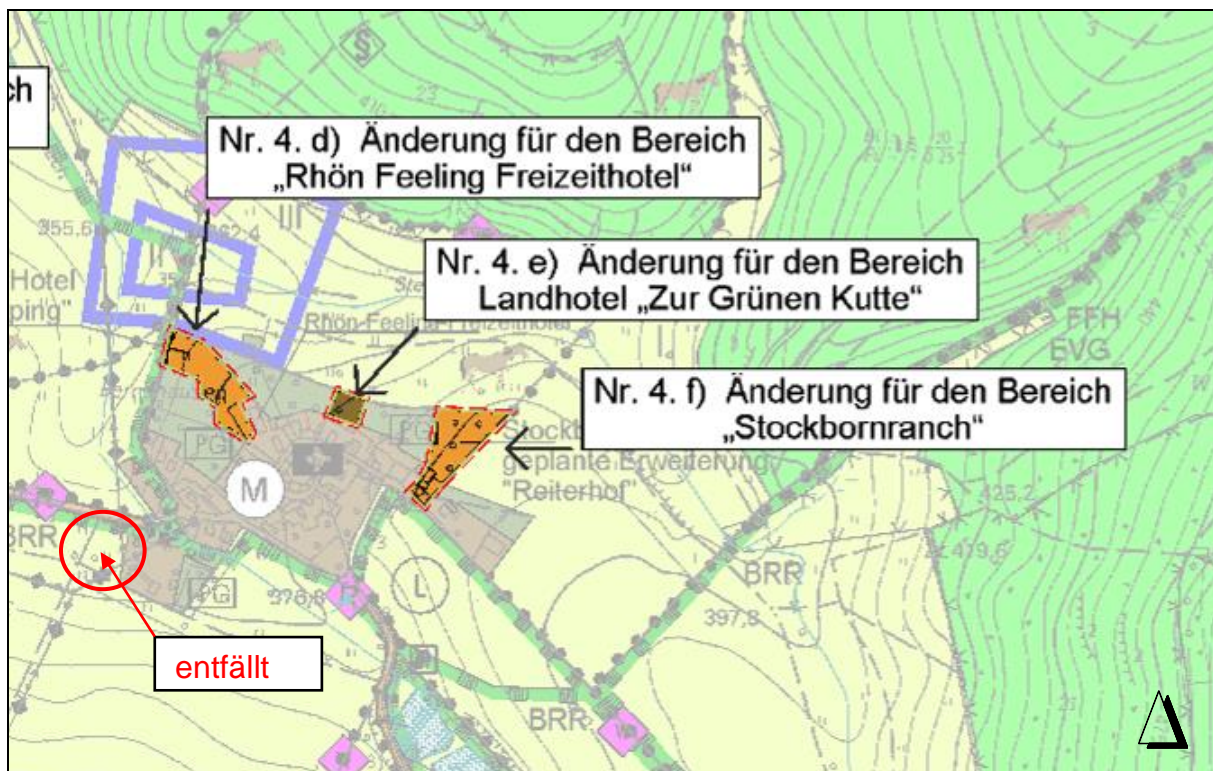


Abbildung: Auszug aus dem rechtskräftigen Flächennutzungsplan der Verwaltungsgemeinschaft Dermbach mit Bereichen der Änderung (Stand: 4. Änderung / Entwurf, März 2019)

6. Gemeinde Dermbach - OT Zella/Rhön

- a) Bereich „Neue Straße“ (Ausweisung als „Wohnbaufläche“ im Bestand; Anpassung an tatsächliche Nutzung; Übernahme einer rechtskräftigen Ergänzungssatzung mit Stand 2014)
- b) Bereich „Friedensstraße“ (Teilausweisung als „Gewerbliche Baufläche im Bestand; Anpassung an tatsächliche Nutzung; Übernahme eines rechtskräftigen Bebauungsplans mit Stand 2016 und Neuausweisung einer Erweiterungsfläche als „Gewerbliche Baufläche“)
- c) Bereich „Sportplatzstraße“ (Darstellung der vorhandenen Bebauung als „Wohnbaufläche“ im Bestand [Anpassung an tatsächliche Nutzung] und Neuausweisung von zwei Bauplätzen als „Wohnbaufläche“ [Abrundung])

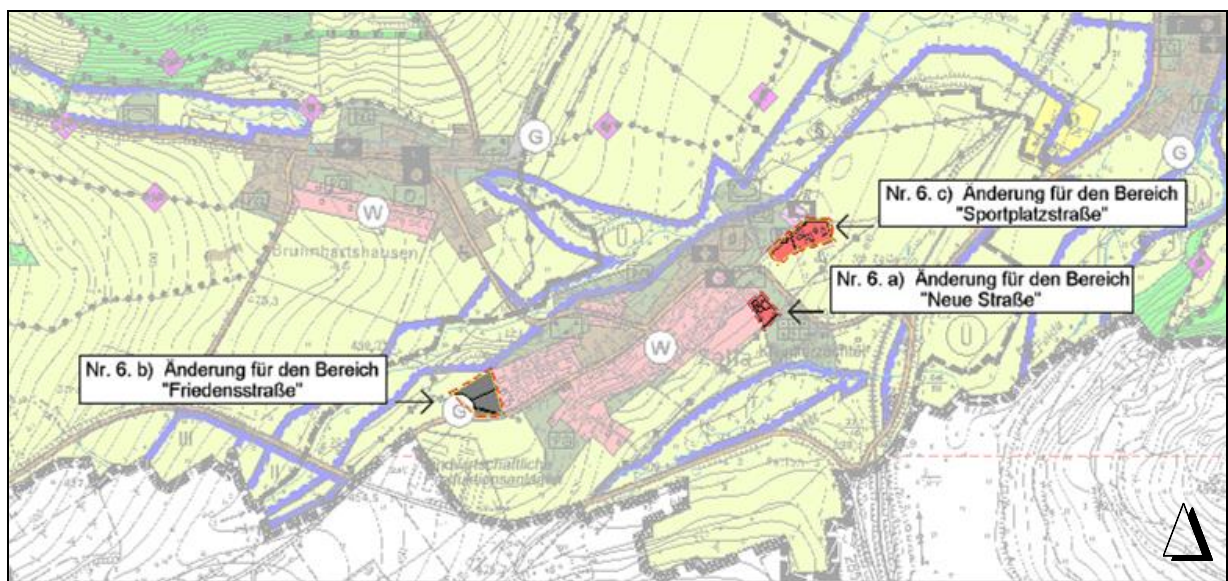


Abbildung: Auszug aus dem rechtskräftigen Flächennutzungsplan der Verwaltungsgemeinschaft Dermbach mit Bereichen der Änderung (Stand: 4. Änderung / Entwurf, März 2019)

Allgemein

Nachrichtliche Übernahme

Darstellung von Wasserschutzgebieten – Aktualisierung der Gesamtplanurkunde